



T.C.  
İZMİR VALİLİĞİ  
KADASTRO MÜDÜRLÜĞÜ



Sayı : 87077351-170.03.02[Torbalı]-4449882

Konu : Muratbey  
220/2,3,4,12,14,15,16,28,43,44,46,47,51

TORBALI BELEDİYESİNE

İlgi : Torbalı Belediye Başkanlığı İmar ve Şehircilik Müd.'nün 17.03.2022 tarihli ve 3319/4204 sayılı yazısı.

İlgi yazı ile istenen mülkiyet raporunun kontrol edilerek onaylanması ve tarafınıza tekrar gönderilmesi istenmiştir.

İlgi yazı ekinde 33.1 ve 33.2 formları kontrol edilerek hazırlanan mülkiyet raporu ve ekleri yazımız ekinde gönderilmiştir.

Gereği bilgilerinize arz olunur.

Mesut YILMAZ  
Kadastro Müdürü a.  
Kontrol Mühendisi

Ek: 1 adet dosya (5 Sayfa)



**TORBALI MAHALLESİ 220 ADA 2,3,4,12,14,15,28,43,44,46,47,51  
NOLU PARSELLERİN ADA DÜZENLEME SAHASI  
MÜLKİYET RAPORU**

Torbali Belediyesi İdaresinin/Yüklenicinin 17.03.2022 tarihli ve 3319/4204 sayılı mülkiyet raporu talebi yazısı ve eklerine göre bu rapor hazırlanmıştır. Buna göre;

1- Düzenleme/toplulaştırma sahasına ilişkin sınır krokisi ve koordinatlarına göre belirlenen parseller ile kamulaştırma sahasına ilişkin bildirilen parseller; tapu sicili kayıtlarından, fen klasöründen, e-imzalı MEGSİS verilerinden ve paftasından karşılaştırılıp eşleştirilmiştir. Düzenleme/toplulaştırma sahasında, tapulama/kadastro çalışmasında tespit ve tescil dışı bırakılmış yerlerden niteliğini kaybeden dereler dahil (tescil harici alanlar) uygulamaya tabi tutulacak taşınmazlar uygulama dosyasının kontrolünde mevzuatınca değerlendirilecektir.

2- Parsellerin üretim şekli, tescil kayıtlarından incelenerek EK-33.1 cetvelde düzenlenmiştir.

3- Düzenleme/toplulaştırma sınırının, düzenleme dışı parsellerle kenarlaşma durumu ile kısmen ve tamamen düzenlemeye giren parseller EK-33.1 cetvelde düzenlenmiştir.

4- Düzenleme/toplulaştırma sahasında bu raporla tespit edilen parseller ile kamulaştırma sahasına ilişkin bildirilen parsellerin tescilli yüzölçümleri, koordinatlarından hesaplanan yüzölçümleri ve fark Ek-33.2 cetvelde düzenlenmiştir.

5- Ek-33.2 cetveldeki yüzölçüm hesaplarına göre, düzenleme sahasında yanılma sınırları dışında düzeltmeye tabi parseller, Kadastro Müdürlüğünce veya imar/toplulaştırma uygulamasıyla düzeltileceği belirtilmek suretiyle Ek-33.1 cetvelde açıklanmış olup Kadastro Müdürlüğünce düzeltilecek parsellerin düzeltme işlemine ivedilikle başlanacak ve düzeltilmiş yüzölçüm ve koordinat değerlerine ilişkin ayrıca bilgi verilecektir.

6- Uygulamaya tabi parsellerin (toplulaştırma, kamulaştırma hariç), tescil kayıtlarına göre 2981 sayılı Kanunun 10/b maddesine veya imar mevzuatınca ifraz, tevhit, terk yoluyla düzenleme ortaklık payına konu alanlara terk edilen ya da bağışlanan alanlar yönüyle veya dağıtımına tabi tutulmak suretiyle (18. madde uygulaması gibi) yapılmış uygulamalarında terk oranı, düzenleme ortaklık payı oranı ve miktarları EK-33.1 cetvelde düzenlenmiştir.

Terk işlemi yapılmış parselin, yüzölçüm düzeltmesi yapılmış olanlarında terk miktarı korunmuş, düzeltilmiş yüzölçüm terkten sonra kalan miktar olarak değerlendirilmiştir. Dağıtımla tescilli parselde DOP oranı ve miktarı, varsa evveliyatında bu kapsamda yapılan DOP oranı ve kesinti miktarını da açıklayacak şekilde tescil belgelerinden yazılmıştır. Buna göre; A:Terkten sonra kalan veya yüzölçümü düzeltilmiş parsel, B:Terk miktarı olmak üzere Terk Oranı: B/(A+B) olarak belirlenmiştir.

7- İmar/toplulaştırma uygulamasında gerektiğinde, koordinat dönüşüm parametresi kadastro müdürlüğünden temin edilecektir. Tescile konu harita, BÖHHBÜ Yönetmeliğine göre üretilir.

8- Bu rapor konusu parseller ve koordinatları, mülkiyet haritaları ile gerekli olan diğer tapu ve kadastro bilgi ve belgeleri, Tapu ve Kadastro Verilerinin Paylaşımı Hakkında Yönetmelik hükümlerince temin edilir.

	DÜZENLEYENLER		ONAY
	Kadastro Teknisyeni/Tekniker/ Kontrol Memuru	Mühendis/Kontrol Mühendisi	
Adı Soyadı		Halil SABUNCUOĞLU Kad. Kontrol Mühendisi	Halil SABUNCUOĞLU Kad. Kontrol Mühendisi
Tarih	Şahabettin DURAN Kadastro Teknisyeni	21 Mart 2022	21 Mart 2022
İmza			

## MÜLKİYET RAPORU CETVELİ

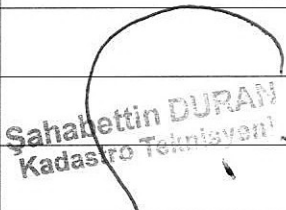
ÖRNEK-33.1

Sıra	Ada/Parsel	Tescilli Yüzölçümü (m²)	Parselin Üretim Şekli (Kadastro/İmar/İfraz/İhd as)	Uygulama Kapasite (Kısmen:K/ Tamamen:T)	Düzeltilme Durumu (Kadastro /Uygulama)	Düzeltilme Yapılacak Parsel (DY)	Daha Önceden Yapılan Tertikler						AÇIKLAMA
							2981/10b		İfraz/Tevhit/ Yola terk		Eski DOP		
							Oran %	Miktar (m²)	Oran %	Miktar (m²)	Oran %	Miktar (m²)	
1	220/2	10858	K	K									
2	220/3	6491	K	K									
3	220/4	10137	K	K									
4	220/12	16413	K	K									
5	220/14	19426	K	T									
6	220/15	6475	K	T									
7	220/16	23858	K	K									
8	220/28	27866	K	K									
9	220/43	13850	K	K									
10	220/44	6210	K	K									
11	220/46	9000	K	T									
12	220/47	12737	K	T									
13	220/51	8476	K	K									
14													
15													
16													
17													
18													
19													
20													
21													
22													

DÜZENLEYENLER		Kadastro Teknisyeni/Tekniker/ Kontrol Memuru/Mühendis/Kontrol Mühendisi		KONTROL EDEN	
		Kontrol Mühendisi		Kontrol Mühendisi	
Adı Soyadı		Halil SABUNCUOĞLU		Halil SABUNCUOĞLU	
Tarih		21 Mart 2022		21 Mart 2022	
İmza		Kadastro Teknisyeni		Kontrol Mühendisi	

## UYGULAMAYA GİREN PARSELLERİN YÜZÖLÇÜMÜ HESAPLARI

Sıra No	Ada	Parsel	Parsel Köşe Nokta No ( m <sup>2</sup> )	Tecçilli Yüzölçüm ( m <sup>2</sup> )	Hesaplanan Yüzölçüm ( m <sup>2</sup> )	Fark ( m <sup>2</sup> )
1	220	2	1001,T123,P.1467,T122, T121,T120,T118,T116,1000	10858.00	10736.52	121.48
2	220	3	T115,T117,T119,T239, T238,T237,1001,1000	6491.00	6532.38	41.38
3	220	4	T98,T121,T122,P.1467, T137,T140,T139,K14,K13	10137.00	10110.52	26.48
4	220	12	220/13,T126,T124,T236, T235,T234,T232,T233, T227,T228,T229	16413.00	16355.80	57.20
5	220	14	2,T216,T217,T220,T221, T222,T223,T224,T230,1	19426.00	19310.57	115.43
6	220	15	2,1,T231,T213,T215	6475.00	6549.78	74.78
7	220	16	T213,14/T214,14/T185, 14/T184,14/T183,14/T179, 14/T177,14/T176,T174, T220,T217,T216,T215	23858.00	23803.39	54.61
8	220	28	P.1468,T223,T222,T221, T220,T174,T173,T175, T164,T162,T163,T161, T166,T218,T219,T152, T151,220/18,220/14, 220/17,T225	27866.00	27779.95	86.05
9	220	43	T94,T99,T100,T101,T108, T116,T118,T120,T95	13850.00	13891.59	41.59
10	220	44	T95,T120,T121,T98,T96	6210.00	6319.20	109.20
11	220	46	46/2,T226,T228,T227, T233,T232,46/1	9000.00	8909.79	90.21
12	220	47	46/1,N.79,T231,1,T230, T224,T223,P.1468,46/2	12737.00	12864.72	127.72
13	220	51	220/16,220/13,T229,T228, T226,46/2,P.1468,T225, 220/17	8476.00	8414.94	61.06

	DÜZENLEYENLER		KONTRO EDEN
	Kadastro Teknisyeni/Tekniker/Kontrol Memuru Mühendis/Kontrol Mühendisi		Kontrol Mühendisi
Adı Soyadı	Halil SABUNCUOĞLU		Halil SABUNCUOĞLU
Tarih	2.1. Mart 2022		2.1. Mart 2022
İmza			

## UYGULAMAYA GİREN PARSELLERİN KÖŞE NOKTASI KOORDİNATLARI

NoktaNo	Y	X	NoktaNo	Y	X
T163	40356.23	24246.58	T161	40355.52	24242.94
T162	40328.69	24250.03	14/T185	40327.56	24625.39
T164	40322.18	24290.91	14/T184	40317.76	24555.39
T166	40314.10	24242.83	14/T183	40311.73	24509.25
T175	40310.80	24338.50	14/T179	40305.21	24471.43
T173	40302.11	24376.48	14/T177	40299.80	24431.18
T174	40299.73	24398.31	14/T176	40299.44	24409.61
T218	40261.22	24236.91	T220	40251.92	24393.82
14/T214	40250.42	24649.19	T219	40234.10	24233.01
T217	40212.04	24547.48	T221	40208.01	24388.14
T222	40206.75	24372.69	T216	40202.17	24582.57
2	40200.39	24588.97	T215	40191.78	24619.93
T152	40184.97	24231.49	T213	40179.06	24669.20
T223	40152.74	24369.67	T224	40141.75	24419.96
T151	40138.52	24225.79	220/18	40137.70	24233.95
220/14	40134.37	24267.08	220/17	40130.43	24306.16
T225	40128.30	24327.40	P.1468	40123.10	24365.04
T230	40112.12	24541.07	1	40109.85	24547.05
T231	40093.51	24590.05	N.79	40080.93	24580.16
46/2	40076.24	24357.24	T226	40065.89	24355.51
46/1	40062.48	24563.29	T232	40038.13	24541.02
T233	40030.99	24484.40	T227	40022.37	24426.50
K14	40012.50	24214.96	T228	40010.27	24342.89
T139	40009.35	24249.63	220/16	40007.81	24269.79
220/13	40002.44	24294.35	T229	39999.72	24338.12
T140	39999.69	24287.77	T234	39995.31	24501.90
T126	39959.71	24294.30	T137	39954.68	24288.29
P.1467	39953.75	24291.14	T235	39946.98	24457.45
T124	39938.90	24348.24	T123	39935.15	24348.18
1001	39925.85	24374.59	T236	39911.22	24425.99
T237	39908.41	24424.08	T96	39888.55	24160.81
T122	39885.18	24277.06	K13	39882.99	24201.88
T98	39881.97	24209.39	T238	39880.07	24396.73
T121	39870.54	24273.78	T95	39857.84	24142.09
T94	39856.83	24138.05	T239	39847.45	24366.36
T99	39813.94	24122.99	T120	39803.07	24259.27
T119	39784.75	24307.94	T100	39773.63	24112.98
T118	39760.92	24250.13	T117	39748.63	24275.52
T101	39746.33	24102.29	T108	39738.05	24148.04
T116	39718.01	24240.57	1000	39717.64	24242.84
T115	39717.09	24246.19			

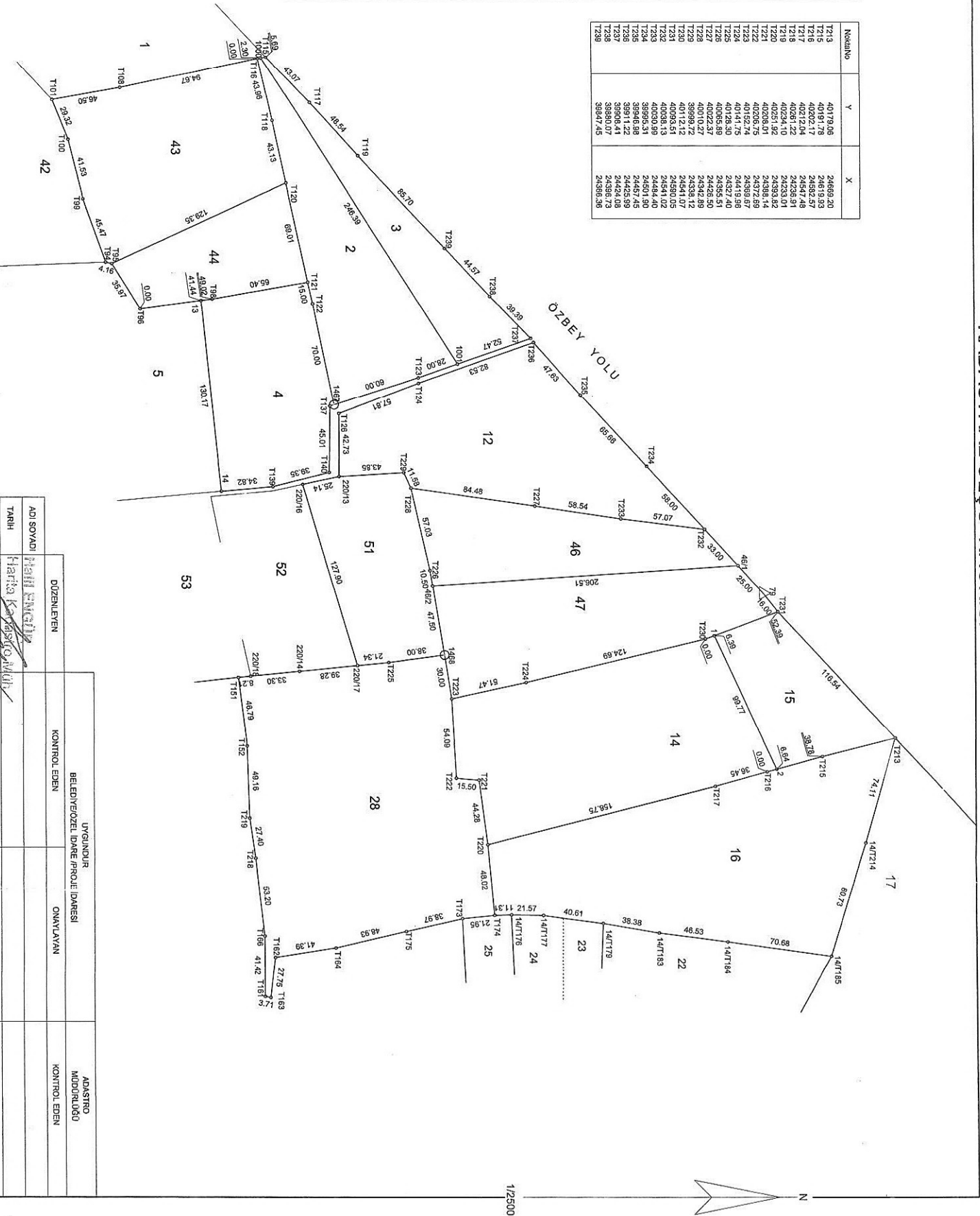
Hail ENGÜR  
Harita Kadastro Müh  
Oda Sicil No 3672

# KADASTRAL ÖLÇÜ KROKİSİ

İL İZMİR  
İLÇESİ TORBALI  
MAHALLESİ MURATBEY  
ADA 220  
PARSEL 2,3,4,12,14,15,28,  
43,44,46,47,51,  
39,23-IV  
PAF-1A

Nokta No	Y	X
1	40108.85	24547.05
2	40200.39	24548.97
14/17/6	40269.44	24469.51
14/17/7	40269.44	24469.51
14/17/8	40269.44	24469.51
14/17/9	40269.44	24469.51
14/17/10	40269.44	24469.51
14/17/11	40269.44	24469.51
14/17/12	40269.44	24469.51
14/17/13	40269.44	24469.51
14/17/14	40269.44	24469.51
14/17/15	40269.44	24469.51
14/17/16	40269.44	24469.51
14/17/17	40269.44	24469.51
14/17/18	40269.44	24469.51
14/17/19	40269.44	24469.51
14/17/20	40269.44	24469.51
14/17/21	40269.44	24469.51
14/17/22	40269.44	24469.51
14/17/23	40269.44	24469.51
14/17/24	40269.44	24469.51
14/17/25	40269.44	24469.51
14/17/26	40269.44	24469.51
14/17/27	40269.44	24469.51
14/17/28	40269.44	24469.51
14/17/29	40269.44	24469.51
14/17/30	40269.44	24469.51
14/17/31	40269.44	24469.51
14/17/32	40269.44	24469.51
14/17/33	40269.44	24469.51
14/17/34	40269.44	24469.51
14/17/35	40269.44	24469.51
14/17/36	40269.44	24469.51
14/17/37	40269.44	24469.51
14/17/38	40269.44	24469.51
14/17/39	40269.44	24469.51
14/17/40	40269.44	24469.51
14/17/41	40269.44	24469.51
14/17/42	40269.44	24469.51
14/17/43	40269.44	24469.51
14/17/44	40269.44	24469.51
14/17/45	40269.44	24469.51
14/17/46	40269.44	24469.51
14/17/47	40269.44	24469.51
14/17/48	40269.44	24469.51
14/17/49	40269.44	24469.51
14/17/50	40269.44	24469.51
14/17/51	40269.44	24469.51
14/17/52	40269.44	24469.51
14/17/53	40269.44	24469.51
14/17/54	40269.44	24469.51
14/17/55	40269.44	24469.51
14/17/56	40269.44	24469.51
14/17/57	40269.44	24469.51
14/17/58	40269.44	24469.51
14/17/59	40269.44	24469.51
14/17/60	40269.44	24469.51
14/17/61	40269.44	24469.51
14/17/62	40269.44	24469.51
14/17/63	40269.44	24469.51
14/17/64	40269.44	24469.51
14/17/65	40269.44	24469.51
14/17/66	40269.44	24469.51
14/17/67	40269.44	24469.51
14/17/68	40269.44	24469.51
14/17/69	40269.44	24469.51
14/17/70	40269.44	24469.51
14/17/71	40269.44	24469.51
14/17/72	40269.44	24469.51
14/17/73	40269.44	24469.51
14/17/74	40269.44	24469.51
14/17/75	40269.44	24469.51
14/17/76	40269.44	24469.51
14/17/77	40269.44	24469.51
14/17/78	40269.44	24469.51
14/17/79	40269.44	24469.51
14/17/80	40269.44	24469.51
14/17/81	40269.44	24469.51
14/17/82	40269.44	24469.51
14/17/83	40269.44	24469.51
14/17/84	40269.44	24469.51
14/17/85	40269.44	24469.51
14/17/86	40269.44	24469.51
14/17/87	40269.44	24469.51
14/17/88	40269.44	24469.51
14/17/89	40269.44	24469.51
14/17/90	40269.44	24469.51
14/17/91	40269.44	24469.51
14/17/92	40269.44	24469.51
14/17/93	40269.44	24469.51
14/17/94	40269.44	24469.51
14/17/95	40269.44	24469.51
14/17/96	40269.44	24469.51
14/17/97	40269.44	24469.51
14/17/98	40269.44	24469.51
14/17/99	40269.44	24469.51
14/17/100	40269.44	24469.51

Nokta No	Y	X
12/13	40179.08	24669.20
12/15	40191.78	24669.93
12/16	40202.14	24670.48
12/17	40212.14	24671.43
12/18	40222.14	24672.48
12/19	40232.14	24673.53
12/20	40242.14	24674.58
12/21	40252.14	24675.63
12/22	40262.14	24676.68
12/23	40272.14	24677.73
12/24	40282.14	24678.78
12/25	40292.14	24679.83
12/26	40302.14	24680.88
12/27	40312.14	24681.93
12/28	40322.14	24682.98
12/29	40332.14	24684.03
12/30	40342.14	24685.08
12/31	40352.14	24686.13
12/32	40362.14	24687.18
12/33	40372.14	24688.23
12/34	40382.14	24689.28
12/35	40392.14	24690.33
12/36	40402.14	24691.38
12/37	40412.14	24692.43
12/38	40422.14	24693.48
12/39	40432.14	24694.53
12/40	40442.14	24695.58
12/41	40452.14	24696.63
12/42	40462.14	24697.68
12/43	40472.14	24698.73
12/44	40482.14	24699.78
12/45	40492.14	24700.83
12/46	40502.14	24701.88
12/47	40512.14	24702.93
12/48	40522.14	24703.98
12/49	40532.14	24705.03
12/50	40542.14	24706.08
12/51	40552.14	24707.13
12/52	40562.14	24708.18
12/53	40572.14	24709.23
12/54	40582.14	24710.28
12/55	40592.14	24711.33
12/56	40602.14	24712.38
12/57	40612.14	24713.43
12/58	40622.14	24714.48
12/59	40632.14	24715.53
12/60	40642.14	24716.58
12/61	40652.14	24717.63
12/62	40662.14	24718.68
12/63	40672.14	24719.73
12/64	40682.14	24720.78
12/65	40692.14	24721.83
12/66	40702.14	24722.88
12/67	40712.14	24723.93
12/68	40722.14	24724.98
12/69	40732.14	24726.03
12/70	40742.14	24727.08
12/71	40752.14	24728.13
12/72	40762.14	24729.18
12/73	40772.14	24730.23
12/74	40782.14	24731.28
12/75	40792.14	24732.33
12/76	40802.14	24733.38
12/77	40812.14	24734.43
12/78	40822.14	24735.48
12/79	40832.14	24736.53
12/80	40842.14	24737.58
12/81	40852.14	24738.63
12/82	40862.14	24739.68
12/83	40872.14	24740.73
12/84	40882.14	24741.78
12/85	40892.14	24742.83
12/86	40902.14	24743.88
12/87	40912.14	24744.93
12/88	40922.14	24745.98
12/89	40932.14	24747.03
12/90	40942.14	24748.08
12/91	40952.14	24749.13
12/92	40962.14	24750.18
12/93	40972.14	24751.23
12/94	40982.14	24752.28
12/95	40992.14	24753.33
12/96	41002.14	24754.38
12/97	41012.14	24755.43
12/98	41022.14	24756.48
12/99	41032.14	24757.53
12/100	41042.14	24758.58



AD SOYADI	DÜZENLEYEN	YOLGÖRÜR	KONTROL EDEN	ADAŞTIR
Harika Kaya		BELEDİYE/ÖZEL İDARE/PROJE İDARESİ		MÜDÜRLÜĞÜ
TARİH		ONAYLAYAN		KONTROL EDEN
İMZA				